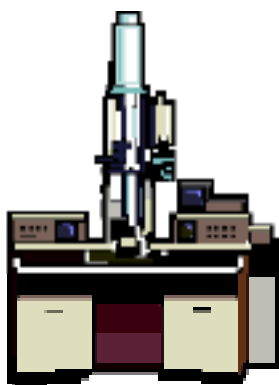


手数料及び使用料表

平成24年度



—— 技術創造への挑戦 ——

技術開発のパートナー

神奈川県産業技術センター

海老名市下今泉705-1
046(236)1500

目 次

手数料

金属材料・部品の試験	1
電気・電子の試験	2
磁気関係	2
非破壊検査試験	3
半導体関係	3
環境試験	4
電磁波ノイズ試験	4
その他の試験（1）	5
無機定性・定量分析	5
分光分析	5
クロマトグラフ分析	6
熱分析	6
X線解析	7
有機物分析	7
合成樹脂（プラスチック）	7
塗料・塗膜試験	8
その他の試験（2）	8
繊維関連試験	9
水・廃棄物・廃ガス	9
その他の試験（3）	9
木質材料・製品	10
加工（金属加工）	10
加工（繊維加工）	10
OPCN-1 ネットワーク認証試験	11
FL-net（OPCN-2）ネットワーク認証試験	11
CC-L i n k 適合性評価試験	11
振動騒音関係	11
機械設計・解析	11
微生物・生化学・食品試験	12
工芸技術所	13
デザイン・企画	13
研究生の指導	13
成績書の複本の交付	13
認定試験	13

使 用 料	
材 料 試 験 機	14
金 属 加 工	14
メカトロ関連機器	14
電子関連装置	15
分析・評価機器	16
環境試験装置	16
木工加工	16
形状測定機器	16
測定計測装置	17
温度熱量測定装置	18
その他の機器	18
設 備	18
工 芸 技 術 所	19

〔利用上の注意〕

- 1 手数料、使用料とも消費税を含んでいます。
- 2 この手数料及び使用料表に掲げる以外に実施可能な項目及び使用可能な設備機器もあります。詳細は担当各部へお問い合わせください。
- 3 機器の更新等により項目及び設備機器名並びに手数料及び使用料の額を変更する場合があります。

手 数 料

金属材料・部品の試験

No.	項 目	単 位	手数料	担当部名
0010	走査電子顕微鏡写真撮影	1試料につき(写真1枚につき)	23,120	機械・材料技術部
0020	走査電子顕微鏡写真撮影 1ヶ所増	同一試料で1ヶ所増すごとに(写真1枚につき)	5,850	〃
0021	元素分析(No.0010,0020に適用)	1ヶ所につき	6,460	〃
0031	金属組織写真撮影	写真1枚につき	9,530	〃
0040	写真焼増し	写真1枚につき	320	〃
0050	外観写真撮影	写真1枚につき	4,600	〃
0060	マクロ組織写真	写真1枚につき	6,810	〃
0070	写真撮影(No.0031,0050,0060に適用)	同一試料で1ヶ所増すごとに	2,570	〃
0080	顕微鏡試料調整(1) (容易なもの)	1試料につき	1,710	〃
0090	顕微鏡試料調整(2) (比較的複雑なもの)	1試料につき	3,460	〃
0110	引張・圧縮・曲げ試験(1) (簡単な試験)	1試料1条件につき	2,280	〃
0120	引張・圧縮・曲げ試験(2) (比較的簡単な試験)	1試料1条件につき	3,830	〃
0130	引張・圧縮・曲げ試験(3) (標準的な試験)	1試料1条件につき	5,130	〃
0140	引張・圧縮・曲げ試験(4) (やや複雑な試験)	1試料1条件につき	6,530	〃
0150	引張・圧縮・曲げ試験(5) (複雑な試験)	1試料1条件につき	9,090	〃
0160	大型構造物強度試験(1) (簡単な試験)	1試料1条件につき	7,490	〃
0165	大型構造物強度試験(2) (標準的な試験)	1試料1条件につき	12,300	〃
0170	大型構造物強度試験(3) (複雑な試験)	1試料1条件につき	19,790	〃
0180	硬さ試験	1点につき	910	〃
0190	ダイナミック硬さ試験	1試料で5点毎に	3,520	〃
0191	薄膜・微小部硬さ試験	1試料1ヶ所につき	19,980	〃
0192	薄膜・微小部硬さ試験 1ヶ所増	1ヶ所増すごとに	9,320	〃
0210	摩耗試験	1試料につき	5,860	〃
0211	トライボ試験	1試料1条件につき	6,970	〃
0212	トライボ試験 1件増	1条件増すごとに	3,210	〃
0220	三次元座標測定	1試料1時間につき	14,680	〃
0240	表面粗さ測定(A)(簡単な形状)	1試料1ヶ所につき	1,190	〃
0250	表面粗さ測定(B)(複雑な形状)	1試料1ヶ所につき	2,600	〃
0270	工具寿命試験	1試料1項目につき(バイト被削材は持ち込み)	14,030	〃
0280	流れ特性試験(キャピログラフ)	1試料1条件につき	3,870	〃
0290	X線残留応力測定	1試料1方向につき	5,190	〃
0310	切削抵抗測定	1項目につき(バイト被削材は持ち込み)	10,270	〃
0320	熱膨脹測定	1試料につき	15,300	〃
0330	破壊靱性試験(KIC)	1インチCT室温の場合	8,030	〃
0350	疲労き裂進展特性試験	1インチCT室温の場合	38,930	〃
0360	アルゴンアーク溶解試験	1時間当たり	6,160	〃
0361	真空溶解試験	1時間当たり	8,010	〃
0370	レーザーフラッシュ法による熱伝導率測定	1試料につき	22,810	〃
0415	疲労試験 1時間以内	1試料1条件につき	5,340	〃
0420	疲労試験 8時間以内	1試料1条件につき	14,890	〃
0431	疲労試験 大型構造物 8時間以内	1試料1条件につき	19,350	〃
0435	疲労試験 8時間増(No.0420,0431に適用)	8時間を超えて8時間増すごとに	6,200	〃
0440	熱間加工性試験	1試料につき	7,040	〃
0450	NC放電加工試験	1時間につき	2,160	〃
0460	ホットプレス処理	1時間当たり	7,190	〃
0470	HIP処理	1時間当たり	16,560	〃

電気・電子の試験

No.	項 目	単 位	手数料	担当部名
0510	電流電圧測定 (1mA以上, 1mV以上)	1試料1条件につき	2,850	電子技術部
0520	電流電圧測定 (1mA以上, 1mV以上)	1試料につき測定点1ヶ所増すごとに	1,420	〃
0530	電流電圧測定 (1mA以下, 1mV以下)	1試料1条件につき	4,660	〃
0540	電流電圧測定 (1mA以下, 1mV以下)	1試料につき測定点1ヶ所増すごとに	2,330	〃
0570	電気抵抗測定	1試料1条件につき	3,330	〃
0580	電気抵抗測定 1ヶ所増	1試料につき測定点1ヶ所増すごとに	1,570	〃
0590	材料・絶縁及び接触抵抗測定	1試料1測定につき	7,380	〃
0610	絶縁及び接触抵抗測定 1ヶ所増	1試料につき1測定増すごとに	4,220	〃
0640	周波数測定	1試料1条件につき	4,270	〃
0650	周波数測定 1ヶ所増	1試料につき測定点1ヶ所増すごとに	2,130	〃
0660	電気機器・漏れ電流測定	1条件1測定につき	4,160	〃
0670	電気機器・耐電圧試験	1試料1測定につき	4,450	〃
0675	電気機器・耐電圧試験 1件増	同一試料1測定増すごとに	1,480	〃
0680	電気機器・接地回路の抵抗測定	1条件1測定につき	4,280	〃
0690	LCR測定	1試料1条件につき	8,500	〃
0710	LCR測定 1ヶ所増	1試料につき測定点1ヶ所増すごとに	2,830	〃
0721	デジタルオシロスコープ測定	1試料1条件につき	5,050	〃
0740	電気機器・漏れ電流測定 (DC)	1条件1測定につき	3,150	〃
0750	電気機器・絶縁抵抗試験	1条件1測定につき	4,260	〃
0760	電気機器・温度試験	1測定点につき	2,560	〃
0761	はんだ継手強度試験	1測定条件につき (10測定点まで)	17,160	〃
0762	はんだ継手強度試験 5増	5測定点増すごとに	7,750	〃
0790	ネットワークアナライザ測定	1試料1条件につき	6,320	〃
0810	ネットワークアナライザ測定 1件増	1条件増すごとに	2,690	〃
0811	スペクトラムアナライザ測定	1試料1条件につき	5,960	〃
0812	スペクトラムアナライザ測定 1件増	1条件増すごとに	2,480	〃
0813	電源変動および瞬停試験	1条件につき	10,430	〃
0814	電源変動および瞬停試験 1件増	1条件増すごとに	5,210	〃
0820	電気機器・電力測定	1試料1条件につき	4,770	〃
0830	高周波伝送特性測定 (Sパラメータ・TDR測定)	1条件1測定につき	13,860	〃
0840	高周波伝送特性測定 (Sパラメータ・TDR測定) 1件増	1測定増すごとに	3,640	〃
0850	マイクロ波誘電率測定 (共振器法・誘電体プローブ法)	1条件1測定につき	16,700	〃
0860	マイクロ波誘電率測定 (共振器法・誘電体プローブ法) 1件増	1測定増すごとに	5,570	〃
0870	マイクロ波誘電率・透磁率測定 (Sパラメータ法)	1条件1測定につき	15,330	〃
0880	マイクロ波誘電率・透磁率測定 (Sパラメータ法) 1件増	1測定増すごとに	4,200	〃

磁気関係

No.	項 目	単 位	手数料	担当部名
0910	磁化特性測定 (VSM方式)	1試料1測定につき	5,900	電子技術部
0920	磁化特性測定 (積分方式)	1試料1測定につき	4,020	〃
0940	磁化温度特性測定 (VSM方式)	1試料1測定につき	18,730	〃
0950	交流磁化特性測定	1試料1測定につき	4,780	〃

非破壊検査試験

No.	項 目	単 位	手数料	担当部名
0960	X線透過試験	1時間当たり	7,000	機械・材料技術部
0970	超音波探傷試験	1時間当たり	7,720	〃
0981	X線CT撮影(容易なもの)	1測定につき	31,410	〃
0982	X線CT撮影(標準的なもの)	1測定につき	47,120	〃
0983	X線CT撮影(複雑なもの)	1測定につき	62,830	〃

半導体関係

No.	項 目	単 位	手数料	担当部名
1020	高速反射電子回折測定	1試料につき	15,460	電子技術部
1030	薄膜屈折率測定	1試料につき	22,260	〃
1040	定エネルギー分光測定	1条件につき	33,490	〃
1050	膜厚測定	1試料1測定点につき	6,580	〃
1051	三次元微細形状測定	標準1測定当たり	11,040	〃
1060	フォトルミネッセンス測定	1試料1条件につき	40,780	〃
1070	高分解能(1nm以下)フォトルミネッセンス測定	1試料1条件につき	81,340	〃
1080	低温光特性評価	1試料1条件につき	32,340	〃
1090	位相差測定	1試料1条件につき	10,590	〃
1110	イオンビーム加工試験	1時間当たり	45,590	〃
1120	酸化拡散試験	1時間当たり	23,190	〃
1130	光干渉式膜厚測定	1試料1測定点につき	2,880	〃
1140	光干渉式膜厚測定 1増	1試料につき1測定点増すごとに	1,430	〃
1150	超深度形状測定顕微鏡による観察及び形状測定	1測定1解析につき	7,620	〃
1151	超深度形状測定顕微鏡による観察及び形状測定 1増	1解析増すごとに	2,000	〃
1152	ホール効果測定	1試料1条件につき	19,480	〃
1153	超音波ウェッジボンダ試験	1時間当たり	8,030	〃
1154	超音波ボールボンダ試験	1時間当たり	9,480	〃
0763	ワイヤーボンディング強度試験	1測定条件につき(10測定点まで)	19,600	〃
0764	ワイヤーボンディング強度試験 5増	5測定点増すごとに	8,980	〃
0765	ダイシエア試験	1測定条件につき(10測定点まで)	21,420	〃
0766	ダイシエア試験 5増	5測定点増すごとに	9,890	〃
1155	ダイシング加工(半導体基板精密加工)	1時間当たり	15,750	〃
1156	真空蒸着	標準1試料当たり	34,680	〃
1157	真空蒸着	1条件増すごとに	16,890	〃
1158	スパッタ成膜	標準1試料当たり	45,340	〃
1160	イオンプレーティング成膜	標準1試料当たり	46,490	〃
1170	イオンプレーティング成膜 1条件増	1条件増すごとに	18,010	〃
1180	アッシャーによるプラズマ処理	1条件1時間につき	17,010	〃
1190	ECRプラズマエッチング	標準1試料当たり	44,700	〃
1191	高精度リソグラフィ	1枚につき	23,410	〃
1192	高精度リソグラフィ 1枚増	1枚増すごとに	8,570	〃

環境試験

No.	項 目	単 位	手数料	担当部名
1210	恒温恒湿槽(大)	24時間まで	17,350	電子技術部
1220	恒温恒湿槽(大)24時間増	24時間増すごとに	7,890	〃
1230	恒温恒湿槽(中)	24時間まで	16,920	〃
1240	恒温恒湿槽(中)24時間増	24時間増すごとに	7,060	〃
1250	恒温恒湿槽(大)サイクル	24時間まで	22,590	〃
1260	恒温恒湿槽(大)サイクル24時間増	24時間増すごとに	8,880	〃
1270	恒温恒湿槽(中)サイクル	24時間まで	21,970	〃
1280	恒温恒湿槽(中)サイクル24時間増	24時間増すごとに	7,940	〃
1290	高温槽	24時間まで	10,130	〃
1310	高温槽 24時間増	24時間増すごとに	5,460	〃
1320	プレッシャークッカー試験	24時間まで	17,190	〃
1330	プレッシャークッカー試験 24時間増	24時間増すごとに	11,230	〃
1350	冷熱サイクル試験	8時間まで	9,290	電子技術部 化学技術部
1360	冷熱サイクル試験 8時間増	8時間増すごとに	4,750	〃

電磁波ノイズ試験

No.	項 目	単 位	手数料	担当部名
1410	放射雑音電磁界強度測定	1条件につき	48,930	電子技術部
1420	放射雑音電磁界強度測定 1件増	1条件増すごとに	28,310	〃
1430	雑音端子電圧測定	1条件につき	28,040	〃
1440	雑音端子電圧測定 1件増	1条件増すごとに	14,120	〃
1450	雑音電力測定	1条件につき	28,120	〃
1460	雑音電力測定 1件増	1条件増すごとに	14,160	〃
1471	放射電磁界イミュニティ試験	1条件につき	43,570	〃
1481	放射電磁界イミュニティ試験 1件増	1条件増すごとに	10,920	〃
1490	静電気放電イミュニティ試験	1条件につき	12,410	〃
1510	静電気放電イミュニティ試験 1件増	1条件増すごとに	6,200	〃
1520	電氣的ファーストランジェント/ バーストイミュニティ試験	1条件につき	12,410	〃
1530	電氣的ファーストランジェント/ バーストイミュニティ試験 1件増	1条件増すごとに	6,200	〃
1540	雷サージイミュニティ試験	1条件につき	12,410	〃
1550	雷サージイミュニティ試験 1件増	1条件増すごとに	6,200	〃
1551	伝導電磁界イミュニティ試験	1条件につき	21,740	〃
1552	伝導電磁界イミュニティ試験 1件増	1条件増すごとに	10,810	〃
1560	インパルスノイズ試験	1条件につき	12,410	〃
1570	インパルスノイズ試験 1件増	1条件増すごとに	6,200	〃
1580	電磁波シールド効果測定	1試料1条件につき	4,580	〃
1590	電磁波シールド効果測定 1件増	1条件増すごとに	2,260	〃
1610	電波吸収率測定(簡易アンテナ法)	1条件1測定につき	12,150	〃
1620	電波吸収率測定(簡易アンテナ法) 1件増	1測定増すごとに	3,230	〃
1630	アンテナ指向性測定	1条件につき	45,010	〃
1640	アンテナ指向性測定 1件増	1条件増すごとに	11,400	〃

その他の試験(1)

No.	項 目	単 位	手数料	担当部名
1710	透過型電子顕微鏡観察	1試料につき3視野まで	32,950	電子技術部
1720	透過型電子顕微鏡観察 1増	1視野増すごとに	7,020	〃
1730	透過型電子顕微鏡観察 電子線回折	1測定につき	5,640	〃
1740	透過型電子顕微鏡観察 元素分析	1測定につき	7,690	〃
1750	試料調整(第1種)	1試料につき	4,240	〃
1760	試料調整(第2種)	1試料につき	29,510	〃
1770	試料調整(第3種)	1試料につき	56,630	〃
1780	走査型プローブ顕微鏡観察	標準1条件1測定につき	21,080	〃
1781	走査型プローブ顕微鏡観察 1追加	1視野追加につき	9,770	〃

無機定性・定量分析

No.	項 目	単 位	手数料	担当部名
1810	定量分析(普通)	1試料1成分につき	6,730	化学技術部
1820	定量分析(特殊A)	1試料1成分につき	9,330	〃
1830	定量分析(特殊B)	1試料1成分につき	15,560	〃
1841	蛍光X線法による微小部定性分析(1)	1試料1ヶ所につき	8,260	〃
1842	蛍光X線法による微小部定性分析(2)	1条件増すごとに	2,760	〃
1860	蛍光X線法による定性分析	1試料につき	18,370	〃
1870	X線光電子分光分析(B)(深さ方向分析)	1試料につき	81,340	機械・材料技術部
1880	X線光電子分光分析(B)(表面分析)	1試料1ヶ所につき	38,460	〃
1890	X線光電子分光分析(B) 条件増	1条件増すごとに	14,240	〃
1911	I CP発光分光分析法による定性分析(基本15元素)	1試料につき	15,000	化学技術部
1921	I CP発光分光分析法による定性分析 1増	1元素増すごとに	1,000	〃
1930	キャピラリー電気泳動分析	1試料1条件につき	36,570	〃
1940	試料調製(1)	1810,1820,1860,2021,2211,2212に適用	1,660	〃
1950	試料調製(2)	1810,1820,1830,1860,1911,2021,2211,2212に適用	8,350	〃
1960	試料調製(3)	1820,1830,1911,2021,2211,2212に適用	13,940	〃
1970	試料調製(4)	1810,1820,1830,1841,1860,1911,2211,2212に適用	4,450	〃

分光分析

No.	項 目	単 位	手数料	担当部名
2010	紫外・可視分光光度計試験分析	1スペクトルにつき	7,630	機械・材料技術部
2021	フーリエ変換赤外分光分析(1)	1スペクトルにつき	17,520	機械・材料技術部 化学技術部
2022	フーリエ変換赤外分光分析(2) 1増	1条件増すごとに	14,610	〃
2023	フーリエ変換赤外分光分析用微小試料調製	1試料につき	2,820	〃
2050	オージェ電子分光分析(B)(深さ方向分析)	1試料につき	81,340	〃
2060	オージェ電子分光分析(B)(表面分析)	1試料1ヶ所につき	38,220	〃
2070	オージェ電子分光分析(B) 条件増1増	1ヶ所増すごとに	14,150	〃
2080	顕微レーザーラマン分光分析(1)	1試料1ヶ所につき	54,570	機械・材料技術部 化学技術部
2090	顕微レーザーラマン分光分析(2) 1増	1条件増すごとに	28,070	〃
2100	赤外線放射率測定	1試料1条件につき	40,660	機械・材料技術部
2101	赤外線放射率測定 1試料増	同一条件で1試料増すごとに	20,330	〃
2110	分光蛍光光度計試験	1スペクトルにつき	8,460	化学技術部

クロマトグラフ分析

No.	項 目	単 位	手数料	担当部名
2211	イオンクロマトグラフ分析(1) (一般的なもの)	1測定につき	15,150	化学技術部
2212	イオンクロマトグラフ分析(2) (特殊なもの)	1測定につき	19,680	〃
2220	ガスクロマトグラフ定性分析	1試料1成分につき	6,650	〃
2230	ガスクロマトグラフ定量分析	1試料1成分につき	5,740	〃
2240	ガスクロマトグラフ定量分析 1増	1成分増すごとに	3,290	〃
2250	ガスクロマトグラフ (前処理を必要とする試料)	1試料1成分につき	9,230	〃
2260	ガスクロマトグラフ (ヘッドスペースサンプリング分析)	1試料1成分につき	12,520	〃
2270	ガスクロマトグラフ (ヘッドスペースサンプリング分析) 1増	1成分増すごとに	4,850	〃
2281	高速液体クロマトグラフ分析 (分析条件検討を含まない)	1試料1成分につき	9,900	〃
2282	高速液体クロマトグラフ分析 (簡単な分析条件を含む)	1試料1成分につき	25,010	〃
2030	試料調製(5)リサイクル分取用 液体クロマトグラフ使用	1試料1成分につき	26,010	〃
2040	試料調製(6)リサイクル分取用 液体クロマトグラフ使用 1増	同試料1成分増すごとに	3,340	〃
2310	ガスクロマトグラフ質量分析(GCMS)	1試料1成分につき	37,660	〃
2311	ガスクロマトグラフ質量分析(GCMS) 定性分析 1増	1成分増すごとに	4,940	〃
2312	ガスクロマトグラフ質量分析(GCMS) 定量分析 1増	1成分増すごとに	5,710	〃
2320	パーティアンドトラップGCMS分析	1試料1成分につき	50,670	〃
2321	パーティアンドトラップGCMS分析 定性分析 1増	1成分増すごとに	4,940	〃
2322	パーティアンドトラップGCMS分析 定量分析 1増	1成分増すごとに	5,710	〃
2330	ヘッドスペースGCMS分析	1試料1成分につき	48,620	〃
2331	ヘッドスペースGCMS分析 定性分析 1増	1成分増すごとに	4,940	〃
2332	ヘッドスペースGCMS分析 定量分析 1増	1成分増すごとに	5,710	〃
2340	サーマルデソープションGCMS分析	1試料1成分につき	51,960	〃
2341	サーマルデソープションGCMS分析 定性分析 1増	1成分増すごとに	4,940	〃
2342	サーマルデソープションGCMS分析 定量分析 1増	1成分増すごとに	5,710	〃
2350	化学イオン化(CI)法によるGCMS分析	1試料につき (No.2310,2320,2330,2340に適用)	10,980	〃

熱分析

No.	項 目	単 位	手数料	担当部名
2410	示差熱重量分析 室温～600℃	1測定につき	8,420	化学技術部
2420	示差熱重量分析 室温～1400℃	1測定につき	12,840	〃
2430	示差走査熱量分析	1測定につき	12,830	〃
2441	高圧示差熱・熱重量測定 昇温速度10℃/min以上 室温～500℃	1測定につき	21,610	〃
2442	発火温度測定(HP-TG法)	1測定につき	18,850	〃
2450	複合熱分析	1測定につき	64,840	〃

X線解析

No.	項 目	単 位	手数料	担当部名
2510	X線回折試験(A)	1試料につき	20,440	電子技術部 化学技術部
2520	X線回折試験(B)	1試料につき	33,650	〃
2530	X線回折試験(C)	1試料につき	52,120	〃
2541	電子線マイクロアナライザ観測	1試料につき	26,590	機械・材料技術部
2551	電子線マイクロアナライザ観測 1増	1成分増すごとに	2,810	〃
2560	電子線マイクロアナライザ観測 試料調整	1試料につき	58,960	〃

有機物分析

No.	項 目	単 位	手数料	担当部名
2610	元素分析(CHN)	1試料につき	13,590	化学技術部
2630	二重収束型質量分析	1試料1成分につき	72,960	〃
2631	飛行時間型質量分析	1試料1測定につき	27,840	〃
2641	核磁気共鳴吸収試験	1試料, 1核種(H, 13C, 17Oのみ), 1次元スペクトル	54,150	機械・材料技術部
2651	電子スピン共鳴分析(A)(基本測定)	1試料1スペクトルにつき	20,900	〃
2652	電子スピン共鳴分析(B)(特殊測定・定量)	1試料1スペクトルにつき	36,300	〃
2660	アミノ酸組成分析(PTC法)	1試料につき	55,180	化学技術部

合成樹脂(プラスチック)

No.	項 目	単 位	手数料	担当部名
2710	熱老化試験	1試料につき(24時間ごとに)	3,850	化学技術部
2720	比重試験(水中置換法)	1試料につき	6,700	〃
2730	吸水試験	1試料につき	6,110	〃
2740	荷重たわみ温度試験(エッジワイズ)	1試料につき	3,590	〃
2750	動的粘弾性測定(40℃以上)	1試料1測定点につき	16,410	〃
2760	動的粘弾性測定(-50℃以上)	1試料1測定点につき	25,460	〃
2770	動的粘弾性測定(-130℃以上)	1試料1測定点につき	35,870	〃
2780	メルトフローレート試験	1試料につき	5,530	〃
2790	曇価・平行光線透過率試験	1試料につき	5,610	〃
2820	変形量測定	1試料につき	1,950	〃
2830	変形量測定(伸び計使用)	1試料につき	5,100	〃
2840	引張・引裂試験	1試料6試片につき	6,170	〃
2850	接着・剥離試験	1試料6試片につき	6,170	〃
2860	曲げ試験	1試料6試片につき	6,170	〃
2870	圧縮試験	1試料6試片につき	6,170	〃
2880	衝撃試験(アイゾット・シャルピー)	1試料6試片につき	5,560	〃
2890	温度指定(50~200℃)	1試料につき (No.2840,2850,2860,2870に適用)	6,490	〃
2910	摩耗試験(摩耗輪)	1試験片につき	4,860	〃
2920	硬さ試験(ロックウェル・デュロメータ)	1試料につき	3,050	〃
2930	熱伝導率測定(プローブ法)	1試料につき	9,090	〃

塗料・塗膜試験

No.	項 目	単 位	手数料	担当部名
3010	塗膜物性試験(付着性・硬度)	1試料につき	1,540	化学技術部
3030	塗膜光学測定試験(反射率)	1試料につき	2,870	〃
3040	塗膜光学測定試験(色差)	1試料につき	2,980	〃
3050	塗膜浸せき試験	1試料につき	2,750	〃
3060	塩水噴霧試験	1試料24時間まで	2,080	〃
3070	耐沸騰水性試験	1試料8時間につき	2,240	〃
3080	耐熱性試験	1試料500℃まで8時間につき	1,910	〃
3090	塗膜外観撮影	1枚につき	430	〃

その他の試験(2)

No.	項 目	単 位	手数料	担当部名
3210	金属の電位測定(1)	1試料につき24時間まで	15,500	化学技術部
3220	金属の電位測定(2)24時間増	24時間増すごとに	7,140	〃
3230	金属の腐食減量測定(1)	1試料につき24時間まで	9,990	〃
3240	金属の腐食減量測定(2)24時間増	24時間増すごとに	7,450	〃
3241	燃料電池の発電試験	1時間当たり	7,010	〃
3242	ガス透過率測定	1試料につき(1時間当たり)	5,470	〃
3243	アルコールの濃度測定	1試料につき	3,470	〃
3251	高露点測定(1)	24時間まで(1時間当たり)	3,680	〃
3252	高露点測定(2)24時間増	24時間増すごとに	24,430	〃
3253	燃料電池スタック試験(1)	24時間まで(8時間当たり)	4,030	〃
3254	燃料電池スタック試験(2)24時間増	24時間増すごとに	6,520	〃
3255	スプレー塗工試験	1時間当たり	4,150	〃
3261	電池充放電試験(1)	1試料につき6時間まで	21,170	〃
3262	電池充放電試験(2)6時間増	6時間増すごとに	10,300	〃
3263	電極の熱ロールプレス処理	1試料1時間につき	3,400	〃
3270	金属の分極測定	1試料につき	18,130	〃
3280	試料調製(1)(比較的容易)	No.3210,3220,3230,3240,3261, 3262,3270に適用	2,780	〃
3290	試料調製(2)(比較的複雑)	No.3210,3220,3230,3240,3261, 3262,3270に適用	5,590	〃
3310	超臨界炭酸ガス抽出	1試料につき	12,630	〃
3311	ラマン分光付き超臨界水反応装置試験	1試料につき	37,720	〃
3320	高速冷却遠心分離	1試料につき	4,430	〃

繊維関連試験

No.	項 目	単 位	手数料	担当部名
3420	より数測定	1試料1方向につき	510	化学技術部
3430	織度測定	1試料1方向につき	560	〃
3440	正量織度測定	1試料につき	1,520	〃
3450	繊維熱物性試験	1試料1測定につき	4,700	〃
3460	重量測定	1試料につき	560	〃
3470	繊維水分率測定	1試料につき	1,190	〃
3490	繊維原料定量試験	1試料1成分につき	2,590	〃
3520	耐光試験(カーボンアーク)	1試料につき20時間	1,380	〃
3540	染色堅ろう度試験	1試料1項目1試験につき	960	〃
3550	処理試験	1試料につき	2,670	〃
3580	測色試験	1試料につき	2,320	〃
3590	分光分析(試料調整不要のもの)	1試料1測定につき	3,730	〃
3610	顕微鏡写真試験	1枚につき	1,380	〃
3620	編織物厚さ測定	1試料につき	1,960	〃
3630	織物摩擦試験	1試料につき	2,480	〃
3640	編織物密度試験	1試料につき	1,870	〃
3650	編織物通気度試験	1試料につき	2,410	〃
3661	編織物強伸度測定	1試料1方向につき	2,580	〃
3690	編織物破裂試験	1試料につき	2,030	〃
3710	剛軟度試験	1試料1方向につき	1,110	〃
3730	防はっ水性試験	1試料につき	2,260	〃
3740	寸法変化率試験	1試料につき	2,670	〃
3770	赤外線放射温度計による表面温度測定	1試料1測定につき	19,740	〃
3820	糸強伸度測定(容易なもの)	1試料につき	970	〃
3830	糸強伸度測定(結節・引掛・湿潤)	1試料につき	1,240	〃
3850	伸長特性試験	1試料につき	1,780	〃
3860	糸摩擦係数測定	1試料につき	1,440	〃
3870	乾熱収縮率試験	1試料につき	1,140	〃
3880	湿熱収縮率試験	1試料につき	1,120	〃
3890	糸摩擦試験	1試料につき	1,010	〃
3920	縫製試験	1試料につき	1,180	〃

水・廃棄物・廃ガス

No.	項 目	単 位	手数料	担当部名
4010	水質試験(A)	1項目につき(容易なもの)	5,400	化学技術部
4020	水質試験(B)	1項目につき(複雑なもの)	9,070	〃
4030	溶出検液作成(A)	1試料につき(6成分以下)	3,800	〃
4040	溶出検液作成(B)	1試料につき(7成分以上)	6,900	〃

その他の試験(3)

No.	項 目	単 位	手数料	担当部名
4140	比表面積測定(B)	1試料につき	7,150	化学技術部
4150	接触角測定試験	1試料につき	2,080	機械・材料技術部
4160	ゼータ電位測定(A)(微粒子分散溶液)	1試料につき	9,780	〃
4170	ゼータ電位測定(B)(平板形状試料)	1試料につき	11,900	〃
4180	粒径分布測定(動的光散乱法)	1試料につき	8,500	〃

木質材料・製品

No.	項 目	単 位	手数料	担当部名
4210	圧縮試験	1試料につき	2,590	機械・材料技術部
4220	引張試験	1試料につき	2,850	〃
4230	曲げ試験(A)	1試料につき	3,270	〃
4231	曲げ試験(A)1増	同一条件で1試料増すごとに、1測定増すごとに	2,440	〃
4240	曲げ試験(B)	1試料につき	2,200	〃
4241	曲げ試験(C) (曲げヤング係数等の算出を必要とするもの)	1試料につき	3,310	〃
4250	摩耗試験	1試料につき	3,650	〃
4260	局所構造試験	1試料1測定につき	2,610	〃
4270	密度測定	1試料につき	1,390	〃
4280	含水率測定	1試料につき	5,440	〃
4281	含水率測定 1増	一緒の工程で1試料増すごとに	2,120	〃
4290	ひじ荷重試験	1試料1条件につき	2,530	〃
4310	繰り返し衝撃試験	1試料1条件につき(4,000回まで)	7,420	〃
4320	繰り返し衝撃試験(4,000回増すごとに)	同一試料に連続し4,000回増すごとに	3,230	〃
4330	安定性試験	1試料1条件につき	850	〃
4340	水平荷重試験	1試料1条件につき	3,340	〃
4350	繰り返し耐久試験	1試料1条件につき(5,000回まで)	7,840	〃
4360	繰り返し耐久試験(5,000回増すごとに)	同一試料に連続し5,000回増すごとに	3,580	〃
4370	鉛直荷重試験	1試料1条件につき	1,830	〃
4380	背荷重試験	1試料1条件につき	2,530	〃
4390	脚部荷重試験	1試料1条件につき	2,530	〃
4410	促進耐候性試験(キセノン)	1試料につき100時間まで	24,360	化学技術部
4440	耐温湿試験(B)	24時間まで	11,410	機械・材料技術部
4450	耐温湿試験(B)24時間増	24時間増すごとに	9,980	〃
4460	耐温湿試験(C)	24時間まで	4,010	〃
4470	耐温湿試験(C)24時間増	24時間増すごとに	3,360	〃
4480	煮沸繰り返し試験	1試料につき	2,280	〃
4490	温冷水浸せき試験	1試料につき	1,450	〃
4510	試料調整(1) (鋸盤鉋盤などによる試験片作製)	1試料につき	1,430	〃
4520	試料調整(2) (接着 調湿等の前処理を伴うもの)	1試料につき	2,230	〃
4530	ホルムアルデヒド放散量試験	1試料につき	8,560	化学技術部
4540	ビデオマイクロスコープ写真	1試料1ヶ所につき(写真1枚につき)	380	機械・材料技術部

加工(金属加工)

No.	項 目	単 位	手数料	担当部名
4620	ワイヤ放電加工	1時間につき	3,570	機械・材料技術部

加工(繊維加工)

No.	項 目	単 位	手数料	担当部名
4740	撚糸加工(1)	1kgにつき	900	化学技術部
4750	撚糸加工(2)	1kgにつき	2,270	〃
4760	撚糸加工(3)	1kgにつき	5,230	〃
4770	揚げ返し加工	3kgにつき	1,170	〃

OPCN-1ネットワーク認証試験

No.	項 目	単 位	手数料	担当部名
4810	マスタ局正常動作試験	1試料につき	58,360	電子技術部
4811	マスタ局異常動作試験	1試料につき	17,500	〃
4812	マスタ局システム試験	1試料につき	17,500	〃
4813	スレーブ局正常動作試験	1試料につき	46,690	〃
4814	スレーブ局異常動作試験	1試料につき	11,660	〃
4815	スレーブ局システム試験	1試料につき	11,660	〃
4816	単機能スレーブ局正常動作試験	1試料につき	17,500	〃
4817	単機能スレーブ局異常動作試験	1試料につき	5,820	〃
4818	単機能スレーブ局システム試験	1試料につき	8,740	〃

FL-net (OPCN-2) ネットワーク認証試験

No.	項 目	単 位	手数料	担当部名
4820	適合性試験	1試料につき	43,770	電子技術部
4821	相互接続性試験	1試料につき	29,170	〃

CC-Link適合性評価試験

No.	項 目	単 位	手数料	担当部名
4910	ノイズ試験	1試料8時間まで	27,070	電子技術部
4920	ハードウェア試験	1試料4時間まで	13,530	〃
4930	ソフトウェア試験	1試料10時間まで	33,850	〃
4940	組み合わせ試験	1試料6時間まで	20,300	〃
4950	インタオペラビリティ試験	1試料5時間まで	16,920	〃
4960	エージング試験	1試料12時間まで	12,730	〃

振動騒音関係

No.	項 目	単 位	手数料	担当部名
4974	時間波形分析(振動)	1分析につき	2,960	機械・材料技術部
4975	周波数分析(振動)	1分析につき	4,450	〃
4976	振動試験	1時間当たり	7,470	〃
4977	損失係数測定(A)	1試料1測定温度につき	11,130	〃
4978	損失係数測定(B)	1測定温度増すごとに	1,190	〃
4980	騒音測定	1測定につき	2,230	〃
4981	オクターブ分析	1分析につき	2,990	〃
4982	時間波形分析(音)	1分析につき	2,920	〃
4983	周波数分析(音)	1分析につき	4,390	〃
4984	音響パワーレベル測定	1測定につき	8,790	〃
4985	音圧分布測定	1測定面につき	14,320	〃
4986	音質評価解析	1測定につき	5,040	〃
4987	吸音率測定	1測定につき	3,720	〃

機械設計・解析

No.	項 目	単 位	手数料	担当部名
4990	機械設計・解析	1時間当たり	4,770	機械・材料技術部
4992	デジタル画像解析	1時間当たり	2,980	企画部
4993	三次元モデリング(簡易なもの)	1時間当たり	4,260	機械・材料技術部
4994	構造解析	1時間当たり	8,050	〃

微生物・生化学・食品試験

No.	項 目	単 位	手数料	担当部名
5010	一般細菌数試験	1試料につき	3,700	化学技術部
5020	大腸菌数試験	1試料につき	3,800	〃
5030	嫌気性菌数試験	1試料につき	4,750	〃
5040	抗酸化性測定	1試料につき	3,040	〃
5050	血圧降下作用測定(ACE阻害活性測定)	1試料につき	3,130	〃
5060	塩基配列解析	1試料(シングルラン)につき	9,920	〃
5070	アガロースゲル電気泳動測定	1泳動につき(10サンプルまで)	1,710	〃
5090	水分定量(常圧乾燥法による)	1試料につき	3,910	〃
5100	タンパク質定量(ケルダール法による)	1試料につき	5,780	〃
5110	脂質定量(ソックスレー抽出法による)	1試料につき	4,540	〃
5120	灰分定量(直接灰化法による)	1試料につき	4,510	〃
5130	総ポリフェノール定量 (Folin-Ciocalteu法による)	1試料につき	5,500	〃
5140	炭水化物定量(フェノール-硫酸法による)	1試料につき	9,270	〃
5150	リグニン定量(硫酸法による)	1試料につき	8,060	〃
5160	サフラン試験	1試料につき	25,000	〃

工芸技術所

No.	項 目	単 位	手数料	備 考
5210	曲げ試験	1試料につき	2,480	
5220	圧縮試験	1試料につき	2,020	
5230	塗装乾燥試験	1試料につき	5,440	
5240	比重測定	1試料につき	1,910	
5250	含水率測定	1試料につき	3,060	
5260	簡易含水率測定	1試料につき	1,390	
5270	調色試験	1試料につき	1,620	
5271	赤外線放射計による放射率測定	1試料1測定につき	39,100	
5272	NCルータ加工	1条件1時間につき	4,530	
5273	NCルータ加工 1時間増	1時間増すごとに	2,020	

デザイン・企画

No.	項 目	単 位	手数料	備 考
5280	平面デザイン・企画	1時間につき	2,860	企画部 工芸技術所
5290	立体デザイン・企画	1時間につき	3,060	〃

研究生の指導

No.	項 目	単 位	手数料	備 考
5310	研究生の指導	1人1日につき	1,070	
5320	研究生の指導	研究生1人増すごとに	610	

成績書の複本の交付

No.	項 目	単 位	手数料	備 考
5350	成績書の複本の交付	1通につき (写真を含む場合は別に加算する)	300	

認定試験

No.	項 目	規 格	単 位	手数料	担当部名
70000	漏えい電流	JIS C 6950の5.1	1条件1測定につき	5,180	電子技術部
70010	耐電圧	JIS C 6950の5.2	1条件1測定につき	4,450	〃
70020	定量分析	JIS G 1258-1 マンガン定量方法 JIS G 1257附属書1 マンガン定量方法 JIS G 1211附属書4 炭素定量方法 JIS G 1215附属書5 硫黄定量方法	1試料1成分につき	7,750	化学技術部
70030	金属材料の引張試験(1)	JIS Z 2241で定める引張強さ	1試料につき	2,280	機械・材料技術部
70040	金属材料の引張試験(2)	JIS Z 2241で定める引張強さに加え、 降伏応力(耐力)と伸びの内の1項目	1試料につき	3,830	〃
70050	金属材料の引張試験(3)	JIS Z 2241で定める引張強さ、降伏 応力(耐力)、伸びの3項目	1試料につき	5,130	〃
70060	織物の引張強さ試験	JIS L 1096 8.12.1a)	1試料1方向につき	2,580	化学技術部
70070	電源入力試験	JIS C 6950 1.6.2、JIS T 0601-1 7	1条件1測定につき	4,770	電子技術部
70080	保護接地回路のインピーダ ンス試験	JIS C 6950 2.6.3.3 JIS T 0601-1 18.f)	1条件1測定につき	4,280	〃

使用料

材料試験機

※金額は1時間当たりの額

No.	設備機器名	メーカー・型式	使用料	担当部名
6010	インストロン型材料試験機	インストロンジャパン社 1125型	2,030	化学技術部
6040	荷重たわみ温度試験機	東洋精機 S3-FH	780	〃
6050	材料試験機(5KN)	インストロンジャパン 5565型	1,120	〃
6060	家具強度試験機	さくら工業 AB-30	1,530	機械・材料技術部
6070	家具用強度試験機	さくら工業 L120×W150×H150	450	〃
6080	万能材料試験機	オリエンテック UTA-5T	1,020	〃

金属加工

No.	設備機器名	メーカー・型式	使用料	担当部名
6210	コンターマシン	アマダ VA-500	290	技術支援推進部
6220	円筒研削盤	トヨタ工機 GUS32×50型	2,640	〃
6230	平面研削盤	岡本 PSG-52DX	1,520	〃
6240	ボール盤	ヤマモト YSDT-550	150	〃
6260	プレスブレーキ	アマダ RG-25	1,370	〃
6270	切断機	Hストルアス社 ディスコム	1,480	機械・材料技術部
6280	クリープフィード研削盤	日立精工 GHL-B306	3,900	〃
6290	超精密正面切削装置	東芝機械 ULC-100A(H)	6,680	〃
6310	帯鋸盤	アマダ HA300	800	技術支援推進部
6320	汎用フライス盤	日立 2MW-V	1,120	〃
6330	旋盤	滝沢 TSL 550-D	350	〃
6340	旋盤	昌運 ST-5	1,080	〃
6350	CNC旋盤	オークマ LS-30N	4,770	機械・材料技術部
6360	旋盤	シャプリン SV-150A	1,840	技術支援推進部
6370	フライス盤	デッケル FP1	2,180	〃

メカトロ関連機器

No.	設備機器名	メーカー・型式	使用料	担当部名
6530	高速ビデオ動作解析システム	ナック HSV-1000	9,460	企画部

電子関連装置

No.	設備機器名	メーカー・型式	使用料	担当部名
6610	ECRプラズマCVD装置	日電アネルバ ECR-310D型	22,420	電子技術部
6620	電極形成装置の本体システム	KHエレクトロニクス 特別仕様	17,690	〃
6650	定エネルギー分光器	日本分光 YQ-250CW-GT	11,690	〃
6660	ボロメータ評価システム用高温電気測定用チャンバ	テクノロ工業 特別仕様	4,440	〃
6670	ボロメータ評価システム用光源システム	日本分光 SS-25GT	11,870	〃
6680	陽極接合装置	アユミ工業 AB-40特注品	11,670	〃
6690	縮小露光装置	ミカサ MA-20	7,490	〃
6730	研磨機	ムサシノ電子 MA-200	2,560	〃
6740	酸化拡散装置	KHエレクトロニクス 特別仕様	18,320	〃
6760	高温小型真空雰囲気炉	ナガノ NEWTONIAN PASCAL40	6,130	〃
6770	超音波ボールボンダ	ウェストボンド 7700A	6,680	〃
6780	ボンディング装置	日本アビオニクス NA-90	2,220	〃
6790	チップ付け装置	ウェストボンド 7200A	2,660	〃
6810	超音波ウェッジボンダ	ウェストボンド 7400A	5,230	〃
6830	半導体熱処理装置	AETアダック RMV3T	18,850	〃
6840	半導体基板精密加工装置	ディスコ DAD-2H/6T	12,750	〃
6850	封止装置	SST DAP-2200	9,170	〃
6880	アッシャー装置	東京応化工業 OPM-EM600	12,250	〃
6920	光集積回路形成装置	エリオニクス ELS-6600C	22,420	〃
6950	光干渉式膜厚測定装置	大日本スクリーン UM-8000J	2,990	〃
6970	クリーンオープン	ヤマト科学 DT-42	450	〃
6980	焼き付け装置	デムタデザイン(米国) 9023型	840	〃

分析・評価機器

No.	設備機器名	メーカー・型式	使用料	担当部名
7020	金属顕微鏡	ニコン X2-T1-NR	510	機械・材料技術部
7030	ICP発光分析装置	セイコー電子 SPS1200VR	10,860	化学技術部
7040	蛋白精製用高速液体クロマトグラフ	日本シロアリミテッド ウォーターズ 650型	5,990	〃
7050	電子スピン共鳴装置	日本電子 JES-RE3X型	22,420	機械・材料技術部
7080	走査型レーザ顕微鏡	レーザーテック 2LM21S	12,870	機械・材料技術部
7090	フーリエ変換2次データ処理装置	日本電子 特注品 DECPC	4,920	〃
7151	ビデオマイクロスコープシステム	スカラ(株) VMS-70A	170	〃
7160	顕微鏡	オリンパス BHS-RFK-A1	1,720	化学技術部
7170	分光蛍光光度計	日立 F-4010	4,300	〃
7180	リサイクル分取液体クロマトグラフ	島津 LC6AD	5,340	〃
7190	液体クロマトグラフ	島津 LC-AA	2,240	〃
7210	CHN元素分析装置	パーキンエルマー社 2400型	10,800	〃
7220	超音波顕微鏡	日立建機 HSAM-200合体型	4,950	機械・材料技術部
7230	マイクロフォーカスX線テレビ装置	島津製作所 SMX-160ET	4,230	〃
7250	塩基配列解析装置	ファルマシア ALFexpressTwinMulti	3,410	化学技術部
7260	キャピラリー電気泳動装置	ウォーターズ クウォンタ4000E	15,250	〃
7280	透明プラスチック残留応力観察装置	理光研(株) ポラリスコープPS-5	1,590	〃
7420	分光光度計	日立製作所 U-4000	1,490	〃

環境試験装置

No.	設備機器名	メーカー・型式	使用料	担当部名
7310	人工気象室	タバイエスベック TBL-9W4YPX	22,210	化学技術部
7320	低温恒温室	サンヨー MBCR-3000型	180	〃
7340	恒温恒湿槽	寿工機 PSA-1-19-36-50S	400	機械・材料技術部
7350	湿式酸化装置	耐圧ガラス工業 特注品	2,960	化学技術部
7360	断熱反応装置	コロンビアサイエンティフィック ARC	8,120	〃
7370	熱流束型熱量計	セタラム C-80	18,130	〃
7390	擬似太陽光源	ウシオ電機 MODEL SS-301S	590	機械・材料技術部
7410	BOD自動測定記録装置	電気化学計器 DKK-BOD-3型	1,230	化学技術部
7460	恒温恒湿槽	長野科学機器 LH-30-01	140	機械・材料技術部
7470	簡易半無響室	小野測器	1,610	〃

木工加工

No.	設備機器名	メーカー・型式	使用料	担当部名
7710	丸ほぞ加工機	バッチ TSG-1T	170	機械・材料技術部
7720	ツールチェンジNC加工機	平安コーポレーション NC-151MC-1508	1,910	〃
7730	ルータ	平安鉄工 NC-131P-1008	660	〃
7740	油圧プレス	小林機械工業 KU-CPD3366	170	〃
7750	油圧プレス(ホットプレス)	セイブ HP-2	270	〃
7760	マイクロ波加熱装置	新日本無線 NTA-2010	230	〃

形状測定機器

No.	設備機器名	メーカー・型式	使用料	担当部名
7810	万能測定顕微鏡	カールツァイス UMM300/100	2,120	機械・材料技術部
7820	精密表面形状測定装置	東京精密 サーフコム700B	1,440	〃

測定計測装置

No.	設備機器名	メーカー・型式	使用料	担当部名
7920	AE探傷検査装置	NF回路設計ブロック MAGIC SYSTEM	4,750	機械・材料技術部
7930	直流磁化特性自動記録装置	理研電子 BHU-60	1,380	電子技術部
7940	振動試料型磁力計	理研電子 BHV-50	3,950	〃
7960	機械動作解析システム用FFTアナライザー	小野測器 CF-6400	1,690	機械・材料技術部
7980	精密変位測定装置	キーエンス LD-2500/LD-2510	530	電子技術部
7990	パーティクルカウンター	リオン KC-01B	3,070	〃
8010	薄膜屈折率測定装置	溝尻光学 DHA-XA型	8,530	〃
8020	位相差測定装置	ニコン NPDM-1000	7,800	〃
8030	温度特性装置	東理社 特注品	7,670	〃
8040	C-V測定装置	YHP 4280A	5,730	〃
8050	超微弱光測定装置	東京インスツルメンツ SR-400	1,210	〃
8060	電子デバイスパラメータ測定システム	YHP 40635	16,540	〃
8080	ホール測定装置	東陽テクニカ RESITEST8200	16,700	〃
8090	ボロメータ測定システム微小信号測定システム	セイコー 5302	4,860	〃
8120	熱定数測定装置	真空理工 TC-7000型	19,650	機械・材料技術部
8130	熱膨張係数測定装置	マックスサイエンス TD5020型/TD5200型	8,330	〃
8150	膜厚計	日本真空技術 Dektak 3030ST	7,500	電子技術部
8160	多点風速計	カノマックス 6240	2,230	化学技術部
8180	ユニバーサルカウンタ	YHP HP5335A	1,470	電子技術部
8190	マルチフリケンシャルLCRメータ	YHP HP4274A	2,870	〃
8211	オシロスコープ	アジレント・テクノロジー 54642A	2,250	〃
8220	Qメータ	YHP HP4285A	2,950	〃
8230	プログラマブルフィルタ	エヌエフ回路設計ブロック 3628	1,160	〃
8250	分光測色計	ミノルタカメラ CM-1000	420	化学技術部
8260	音響インテンシティ測定装置	小野測器 CF6400INT/MOD	9,930	機械・材料技術部
8261	音質評価システム	小野測器 WS-5160	640	〃
8262	吸音率測定システム	小野測器 SR-4100	940	〃
8270	伝導性イミュニティ測定システム	ノイズ研究所	3,410	電子技術部
8360	電子回路測定・解析システム用ネットワークアナライザー	YHP HP8753C	2,140	〃
8370	EMI予備測定システム	HP EMI簡易測定システム	3,460	〃
8391	放射・伝導電磁界イミュニティ測定システム	東陽テクニカ	8,120	〃
8410	電波暗室用EMI自動測定システム	アドバンテスト	11,470	〃
8420	交流磁気測定装置	凌和電子 MMS-4001	1,430	〃
8430	ガウスメータ	ベル 9200型	930	〃
8460	電気泳動装置	柴田科学 NB-1013	20	化学技術部
8470	PCベース計測器	横河電機 WE700システム	580	電子技術部
8480	レーザ寸法測定器	キーエンス LS-5000	190	〃
8495	USB2.0バスアナライザ	ヒロテック HUSB 200 128MB	550	〃
8500	ロジックアナライザー	日本テクトロニクス TLA5201	1,540	機械・材料技術部

温度熱量測定装置

No.	設備機器名	メーカー・型式	使用料	担当部名
8530	赤外線温度分布測定機	日本バーンズ モデル600L	6,550	化学技術部
8540	表面温度計	日本バーンズ RM-2B	2,410	〃
8550	風合い計測システム	カトーテック KES-F7サーモラボⅡ	3,200	〃
8580	プラスチック用熱伝導率計	京都電子工業 QTM-D3型	4,660	〃
8590	微量融点測定テレビ装置	三田村理研 MP-T3	1,180	〃
8610	熱機械試験機	マックサイエンス TMA-400	5,390	〃

その他の機器

No.	設備機器名	メーカー・型式	使用料	担当部名
8711	振動試験機	IMV VS-2000A-140T	4,680	機械・材料技術部
8720	高速冷却遠心機	クボタ 6800	1,710	化学技術部
8730	バイオリクター	東京理化 MBF-1000MC	900	〃
8735	DNAマイクロアレイシステム	アジレント社	6,090	〃
8740	(ハイフレックス)プレス	アイダエンジニアリング PC-3	1,720	機械・材料技術部
8750	冷間鍛造プレス	コマツ MKN-160	3,670	〃
8760	流れ特性試験機	東洋精機 PD-C	8,940	〃
8770	高圧力試験機	油研工業 63ton上ラム4柱式	3,550	〃
8790	脱脂炉	ネムス MT-400	970	〃
8810	混練機	森山 DSI-5GHH-E	2,610	〃
8820	金属粉末射出成形装置	東芝機械 IS30EPN-1A	1,970	〃
8840	電気炉	炉研工業 マッフル型加熱炉 HI	1,110	〃
8860	雰囲気調整接合装置	ネムス S50-8X8X8-KW-23	6,860	〃
8910	乾式塗装ブース	サンエス工業 DS-CSS-1200	1,780	化学技術部
8920	セラミックス粉体電着装置	富山産業 特注品	900	〃
8930	培養機	タイテック BR-30001	230	〃
8940	超遠心分離機	ベックマン Optima XL90	10,330	〃
8950	振とう温度勾配培養装置	アドバンテック TN-2724	2,360	〃
8960	制御雰囲気炉	同和工業 TMA	1,700	機械・材料技術部
8970	熱間加工再現試験装置	富士電波工機 サーメックマスターZ	10,880	〃
8980	シリコニット箱型炉	シリコニット高熱工業 SFB-2040	840	〃
8990	アルゴンアーク溶解炉	大亜真空 ACM-7A	2,880	〃
8991	真空溶解炉	富士電波工機 FV-5	5,220	〃
9015	摩耗試験機	東洋精機 NO410 GS10付	380	〃
9016	摩耗試験機(研磨紙使用無し)	東洋精機 NO410 GS10付	130	〃
9040	濃縮機(遠心式濃縮機)	タイテック VC-96N	150	化学技術部
9060	フレンチプレス細胞破碎機	アミンコ FA078	470	〃
9070	電子顕微鏡用金属薄膜作製装置	丸本ストルアス テヌポール5	340	機械・材料技術部
9080	CAD/CAM/CAEシステム	米国EDS社 I-DEAS	1,940	〃
9090	電磁界解析装置	独国CST社 MW-Studio Transient Solver	1,710	電子技術部

設備

No.	設備機器名	所 在	使用料	担当部名
9210	製品開発室	実験棟 1・2・4階	80	技術支援推進部
9220	ドラフトチャンバー(製品開発室)	実験棟 1階	230	〃

工芸技術所

No.	設 備 機 器 名	使用料	備 考
9310	600ミリ自動鉋盤	1,660	
9320	400ミリ自動鉋盤	880	
9330	300ミリ手押し鉋盤	980	
9340	丸鋸盤(大)	910	
9350	丸鋸盤(小)	1,060	
9360	角のみ盤	870	
9370	超仕上鉋盤	1,000	
9390	動力ミシン鋸盤	80	
9410	木工帯鋸盤	940	
9420	研磨機	980	
9425	木工用ドリル研磨機	490	
9430	ろくろ	120	
9440	木工旋盤	120	
9450	塗装設備(局所排気装置)	610	
9461	NCルータ	1,750	
9470	卓上ボール盤	50	
9480	遠赤外乾燥機	120	
9490	自動鉋盤(バーチカルプレーナー)	1,280	
9510	真空焼付	320	
9520	ユニバーサルサンダー	270	
9530	プレスH	1,310	
9540	プレスC	1,200	
9550	スポンジサンダー	540	
9561	レーザー彫刻機	1,000	
9570	ワイドベルトサンダー	1,740	
9580	フィルム出力機	160	
9590	赤外放射特性測定装置	8,030	