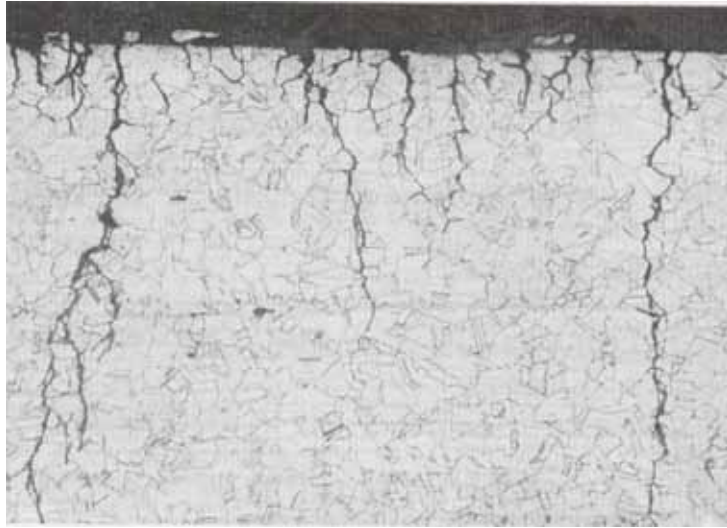


顕微鏡組織写真

(事例) 金属組織観察で、割れの原因を調べました。

[試験項目: 金属組織写真撮影]

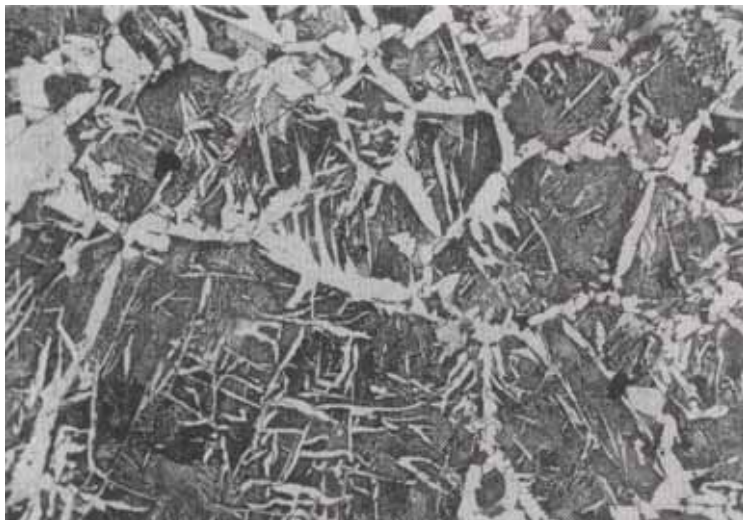


ステンレス鋼の応力腐食割れ

引張応力と腐食作用により割れが発生する現象で、組織観察をすると、割れ（亀裂）の進展模様には形状的な特徴が見られます。

(事例) 金属組織観察から熱影響の内容が分かりました。

[試験項目: 金属組織写真撮影]



鋼材(S45C)の過熱組織

必要以上に高い温度で熱処理を行ったことで異常組織になり、機械的性質が著しく低下します。(結晶粒の粗大化、白地フェライト相の粒内及び粒界への析出)